



**KRIA-TOURS**  
Natur- & Erlebnisreisen



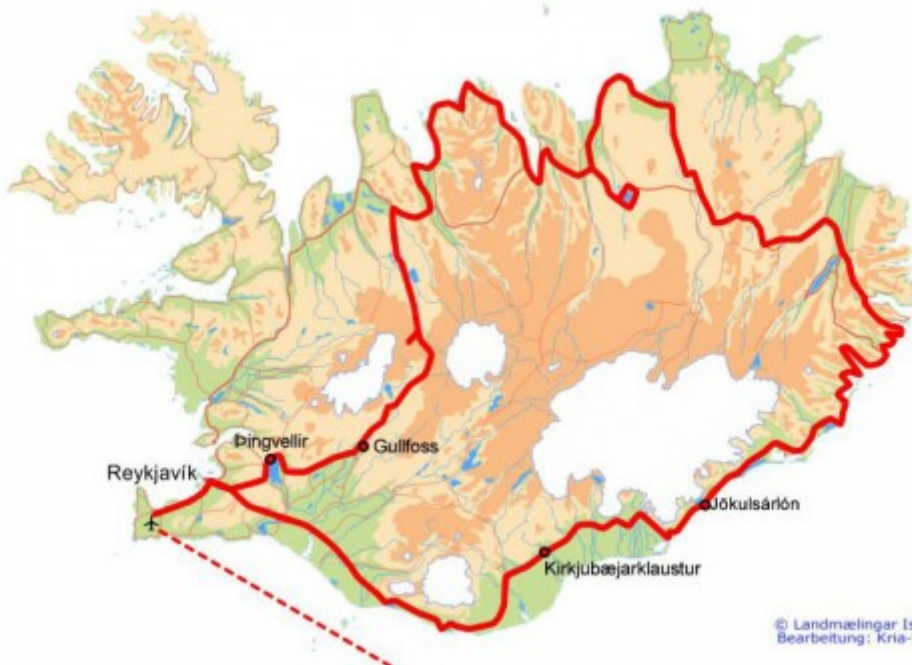
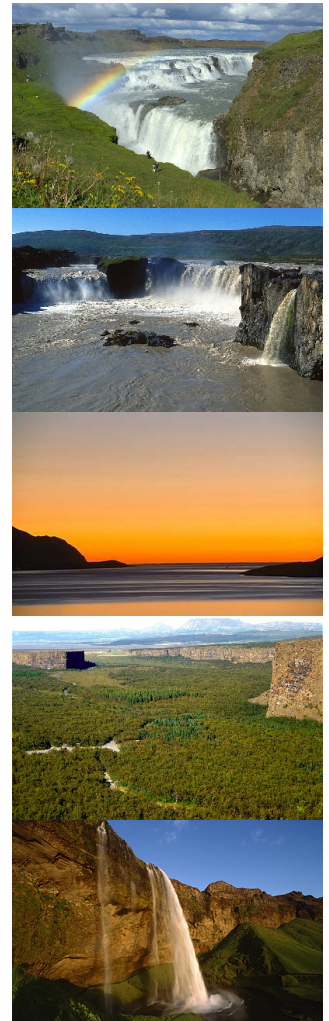
## Island für Naturfreunde -10tägige Gruppenreise

Erleben Sie die gewaltigen Gegensätze aus Feuer und Eis

**Preis: ab 3.450,- €**

Diese Rundreise mit leichten Spaziergängen gibt einen guten Überblick über Island und macht die gewaltigen Gegensätze der „Insel aus Feuer und Eis“ deutlich. Die Reise führt mit einem einheimischen, deutschsprachigen Reiseleiter von der Küste ins Hochland, durch Wüsten in fruchtbare Täler und von heißen Quellen zu Gletschern. Wir beobachten Vögel und bestaunen Pflanzen in all ihrer Schönheit und

Anpassungsfähigkeit. Es ist eine gemütliche Reise, bei der Sie fernab jeder Hektik einen Gesamteindruck von Islands Sehenswürdigkeiten bekommen werden. Sie übernachten in gehobenen Hotels und Bauerngasthöfen mit isländischem Charme und genießen lokale Köstlichkeiten.



© Landmælingar Íslands  
Bearbeitung: Kria-Tours



## Reisebeschreibung

Eine entspannte Rundreise, bei der Sie fernab jeder Hektik einen Gesamteindruck von Islands Sehenswürdigkeiten bekommen werden. Internationale Reisegruppe mit deutschsprachiger Reiseleitung.

Mindestens 10, maximal 22 Teilnehmende.

Empfohlene Ausrüstung: knöchelhohe Wanderschuhe mit Profilsohle.

Die kleinen Wanderungen stehen unter dem Motto "Gehen und Sehen" und sind bei normaler Grundkondition und einem gewissen Maß an Trittsicherheit sehr gut zu bewältigen und daher recht einfach. Die Wege, auf denen wir Wandern, sind angelegte Wanderwege, Trampelpfade, Schotterwege oder Stege. Der höchste Aufstieg ist bis zu 200 Höhenmeter. Ihr Reiseleiter wird Sie täglich über die bevorstehende Wanderung informieren, und im Zweifelsfall können Sie sich auch in der Nähe des Busses aufhalten. An einigen Stellen (z.B. Nationalpark Skaftafell oder am Gullfoss) kann auch variiert werden, z.B. eine weitere Strecke für diejenigen, die etwas mehr gehen möchten während die anderen die kürzere Variante wählen. Für Gäste mit eingeschränkter Mobilität ist diese Reise leider nicht geeignet.

Wir empfehlen die Reise nur für Gäste, die vollständig gegen Covid-19 geimpft sind.

Höhepunkte

Leichte Wanderungen, 1-2 Stunden am Tag, u. a. in 3 Nationalparks

Einheimische, deutschsprachige Reiseleitung

UNESCO-Weltkulturerbestätte Nationalpark Þingvellir –

Geysir – Gullfoss – Das Hochland – Mývatn – Dettifoss

Gletscherlagune Jökulsárlón – Nationalpark Skaftafell - Vulkan Eyjafjallajökull

Für Fotografen und Naturliebhaber

Warme Getränke in den Mittagspausen sind ebenfalls inbegriffen

Im Reisepreis enthalten:

9 Übernachtungen in Hotels und Bauerngasthöfen im Zimmer mit DU/WC

9 x Frühstück (bei frühem Abflug am letzten Morgen auf Wunsch eine Frühstückstüte zum Mitnehmen)

7 x 3-gängiges isländisches Abendessen

(in Reykjavik ohne Abendessen)

Warme Getränke (Kaffee, Tee, Suppen) in den Mittagspausen

Zusätzlich legen wir regelmäßige Stopps an Supermärkten für persönliche Einkäufe ein (Brot, Aufstriche u.s.w.).

Begleitbus

Flughafentransfers

Qualifizierte und deutschsprachige isländische Reiseleitung

Eintritte:

Das Heringsfangmuseum



**KRÍA-TOURS**  
Natur- & Erlebnisreisen



Torfhausmuseum Grenjaðarstaðir  
Lava Center  
Mineraliensammlung

Nicht im Reisepreis inbegriffen:

Flug bis/ab Island (Buchen wir auf Wunsch separat für Sie)  
Abendessen in Reykjavik  
optionale Ausflüge & Eintritte  
Persönliche Reiseausgaben  
Reiseversicherungen  
Alles was nicht unter der Reisepreis beinhaltet genannt ist

Optional zubuchbar:

Walbeobachtung im Eyjafjörður: € 78,- p.P.  
Eintritt Naturbad am Mývatn: ab € 50,- p.P.  
Bootsfahrt auf der Gletscherlagune Jökulsárlon: ab € 45,- p.P.  
Gletscherwanderung auf dem Falljökull: ab € 116,- p.P.

## Preisinfos

Island für Naturfreunde 2025

Doppelzimmer	3.450,-
Einzelzimmer	4.400,-



### **Tag 1: Ankunft & Reykjavík**

Flug nach Keflavík. Transfer zum zentral gelegenen Hotel in Reykjavík. 45 Minuten Fahrtzeit.

1 Übernachtung im Hotel in Reykjavík.

### **Tag 2: Stadtrundfahrt Reykjavík, Nationalpark Þingvellir und Springquelle Geysir**

Treffen mit Ihrem Reiseleiter. Stadtrundfahrt mit Besuch der Panoramaplatzform Perlan, dem Rathaus und der Kirche Hallgrímskirkja. Fahrt via Hochtemperaturgebiet Nesjavellir zum alten Thingplatz Þingvellir, wo Sie in der Schlucht Almannagjá wandern. Danach geht es über die Piste von Lyngdalsheiði ins Geysirgebiet, wo Sie die aktive Springquelle Strokkur besichtigen.

1 Übernachtung im Bauerngasthof unweit vom Wasserfall Gullfoss.

### **Tag 3: Wasserfall Gullfoss & das Hochland**

Sie beginnen den Tag mit einer Wanderung an der Schlucht am Fluss Hvítá zum Wasserfall Gullfoss und Fahrt über die Hochlandpiste Kjölur. Zwischen den Gletschern Langjökull und Hofsjökull hindurch geht es in das Thermalgebiet von Hveravellir. Hier machen Sie einen Spaziergang an den heißen Quellen und haben eine Bademöglichkeit in einem natürlichen warmen Becken. Anschließend Weiterfahrt zur Nordküste ins Tal von Skagafjörður.

1 Übernachtung in der Pferderegion Skagarfjörður.

### **Tag 4: Die Halbinsel Tröllaskagi & Goðafoss**

Sie fahren um das Gebirgsmassiv Tröllaskagi, die Halbinsel der Trolle, und machen einen Halt im bunten Ort Hofsó. Im Norden der Halbinsel liegt Siglufjörður, das ehemalige Zentrum des Heringsfangs. Hier erfahren Sie in einem lebendig gestalteten, preisgekrönten Museum alles über diesen enorm wichtigen Wirtschaftszweig im vorigen Jahrhundert. Weiterfahrt in den malerischen Fjord Eyjafjörður bis nach Hauganes, wo Sie eine optionale 2,5-stündige Walbeobachtungstour mit hohen Sichtungschancen unternehmen können. Alternativ können Sie Akureyri, die Hauptstadt Nordislands, entdecken und unternehmen dort einen Stadtrundgang mit Besuch des Botanischen Gartens. Anschließend Fahrt zum „Wasserfall der Götter“ Goðafoss.

2 Übernachtungen im Mývatn-Gebiet.

### **Tag 5: Mývatn & aktiver Vulkanismus**

Sie beginnen den Tag mit einer Besichtigung der alten Torfhäuser in dem Heimatmuseum Grenjaðarstaðir. Weiterfahrt zum See Mývatn mit leichten Wanderungen am See und an den Pseudokratern bei Skútustaðir mit ornithologischen Beobachtungen. Anschließend Spaziergang durch die „dunklen Burgen“ Dimmuborgir sowie eine weitere leichte Wanderung an den Schlammquellen am Berg Námaskarð entlang. Auf dem Rückweg zum Hotel haben Sie die Möglichkeit zu einem optionalen Bad in der warmen Lagune



mit Aussicht über den See Mývatn.

#### **Tag 6: Nationalpark Jökulsárgljúfur**

Sie fahren durch das malerische Fischerdorf Húsavík. Weiterfahrt um Tjörnes, die Halbinsel am Polarkreis, wo Sie Seevögel an steilen Klippen beobachten. Das Highlight des Tages ist der atemberaubende Nationalpark Jökulsárgljúfur. Spaziergang im Birkenwald in der hufeisenförmigen Schlucht Ásbyrgi. Weiterfahrt zum gewaltigsten Wasserfall Europas Dettifoss, wo Sie ungeheure Wassermassen in die Tiefe stürzen sehen. Anschließend fahren Sie über karge Hochebenen weiter in den Osten durch das Gletschertal Jökulsárdalur zur Unterkunft.

1 Übernachtung im Gästehaus bei Egilsstaðir.

#### **Tag 7: Die Mineralien der Ostfjorde und der Gletscher Vatnajökull**

Fahrt durch die steilen und gewaltigen Ostfjorde. Besuch der größten privaten Mineraliensammlung Islands im Fischerdorf Stöðvarfjörður. Weiterfahrt durch die abwechslungsreiche Fjordlandschaft entlang imposanter, senkrechter Felswände. Im ehemaligen dänischen Handelsort Djúpvogur machen Sie einen Rundgang zum Hafen. Sie erleben die Brandung bei einer gemütlichen Küstenwanderung und beobachten zugleich verschiedene Seevögelarten. Fahrt an Europas größtem Gletscher Vatnajökull entlang.

1 Übernachtung am Gletscher Vatnajökull.

#### **Tag 8: Gletscherlagune mit Eisbergen und Nationalpark Skaftafell**

Fahrt zur Gletscherlagune Jökulsárlón, wo Sie die Möglichkeit zu einer Bootsfahrt zwischen den Eisbergen haben. Im Nationalpark Skaftafell unternehmen Sie eine Wanderung zum Wasserfall Svartifoss, berühmt für seine Basaltsäulen. In dieser von Gletschern und schwarzen Sandwüsten umrahmten grünen Oase erleben Sie eine vielseitige Pflanzenwelt, bevor Sie direkt an die zerklüftete Gletscherzunge des Falljökull am Fuße von Islands höchstem Berg Öräfajökull fahren. Für Interessierte können wir in dieser Zeit auch eine geführte Gletscherwanderung auf einer der vielen Gletscherzungen des Vatnajökull (2 Std.) organisieren. Weiter geht es durch die mit Moos bedeckten „Feuerlava“ Eldhraun, über Gletscherflüsse und Sandergebiete zu Islands südlichster Ortschaft Vík.

1 Übernachtung in Vík.

#### **Tag 9: Die Südküste, Papageitaucher am Vogelfelsen Reynisfjall**

Bei Vík unternehmen Sie eine leichte Wanderung und bestaunen die Brandung am Felsen Reynisdrangar an einer der schönsten Küsten der Welt. Dort erleben Sie die Papageitaucher an ihren Nistplätzen. Am Fuße des Eyjafjallajökull gelangen Sie an die Wasserfälle Skóga-foss und Seljalandsfoss. Bevor Sie nach Reykjavík fahren, besuchen Sie die moderne Vulkanausstellung Lava Center.

1 Übernachtung in Reykjavík



**KRÍA-TOURS**  
Natur- & Erlebnisreisen



## Tag 10: Abreise

Transfer zum Flughafen und Rückflug.

